

CHANGEMENT CLIMATIQUE

ACCLIMATASION: RENDRE LA MARCHE PLUS AGREABLE

« Impacts positifs des aménagements climatiques sur la piétonisation urbaine »

Lionel Tudisco, service de l'urbanisme et de la mobilité - Ville de Sion

25 juin 2026

SION : ENTRE VILLE ET PAYSAGE



SION : POLE REGIONAL

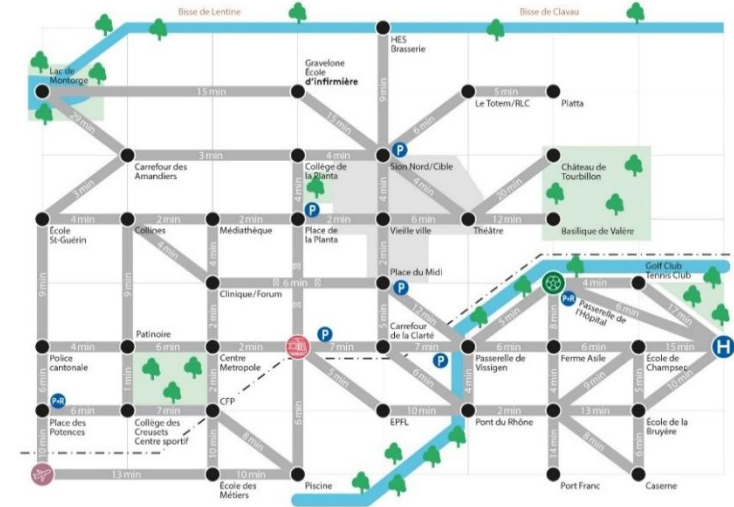


SION : UNE VILLE A TAILLE HUMAINE

Ville du quart d'heure



Metro minuto



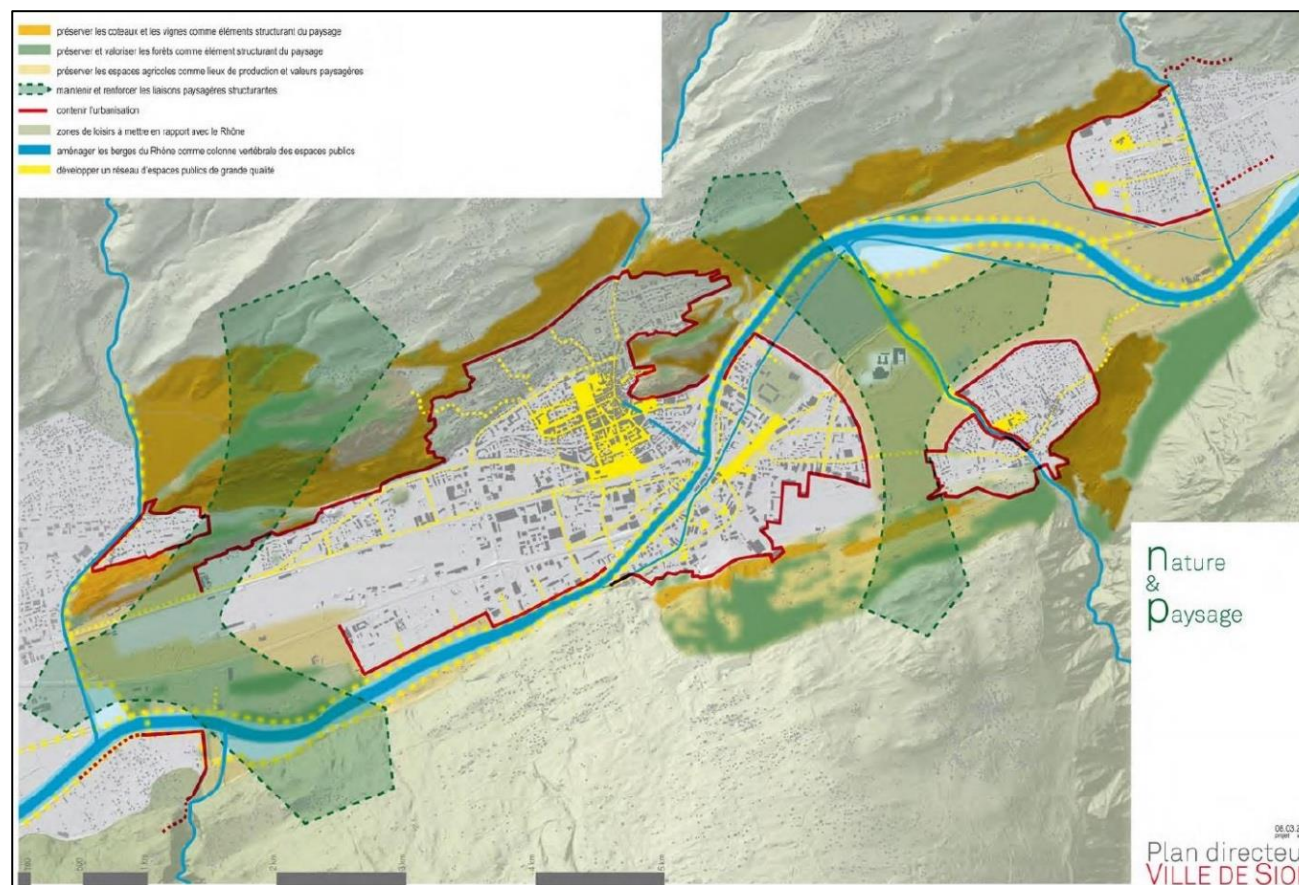
LE FUTUR TERRITORIAL DE SION ?



Sion horizon 2100?
Extrait de l'exposition "Objectif Terre".

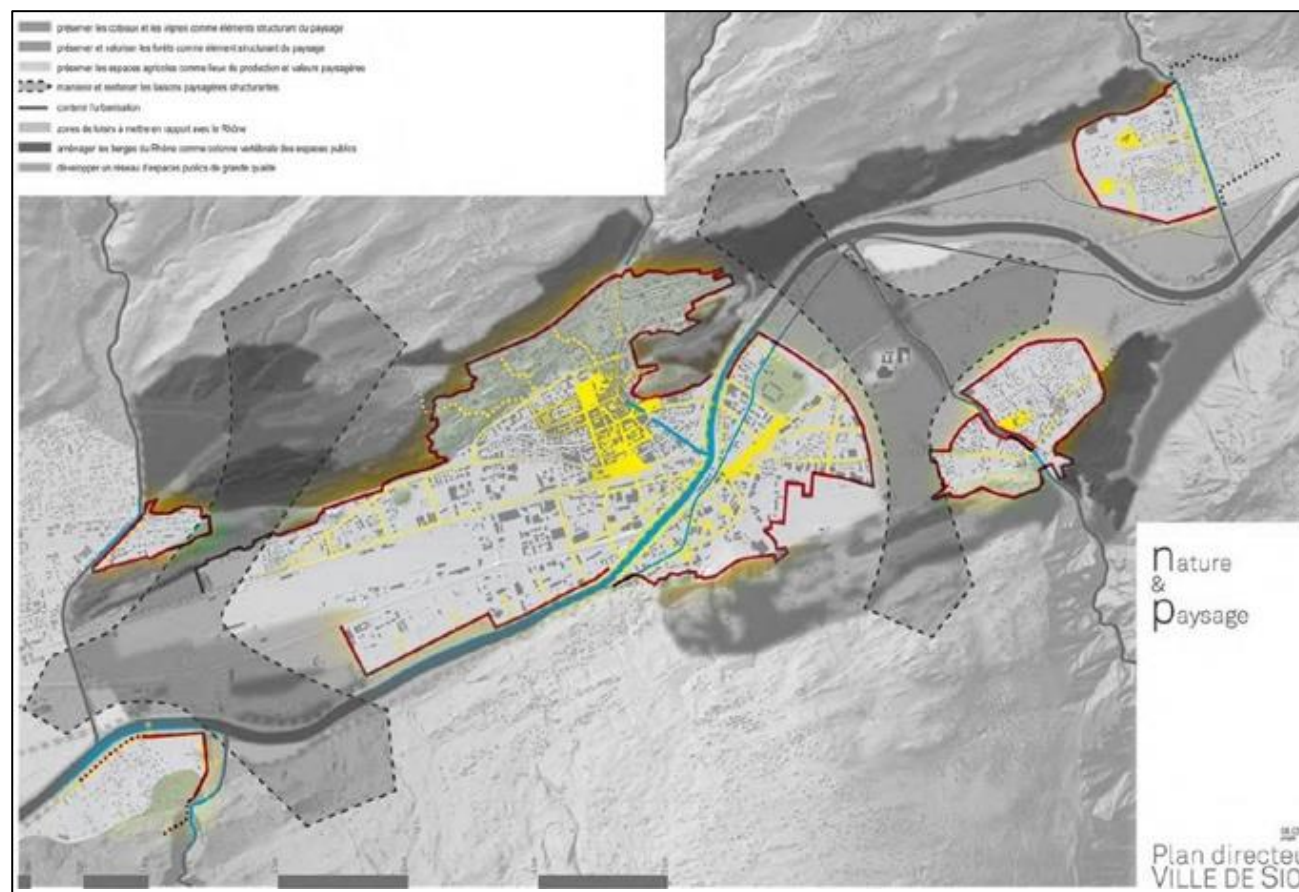
LE FUTUR TERRITORIAL DE SION

1. PDCOM, 2012



MISE EN APPLICATION

Et en ville?



LE CLIMAT DE LA SUISSE CHANGE

🇨🇭 Été caniculaire 2015



(E. Fischer, CH2018)

LE CLIMAT DE LA SUISSE CHANGE

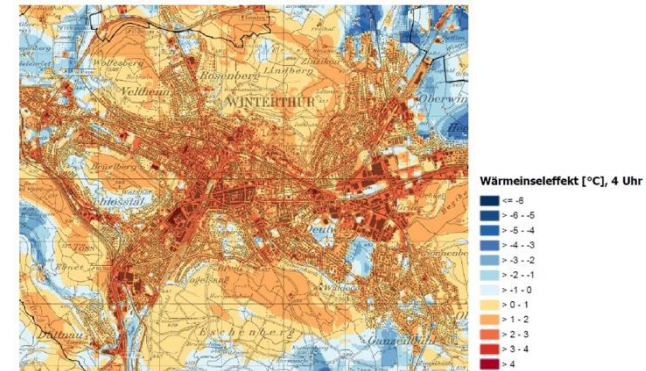
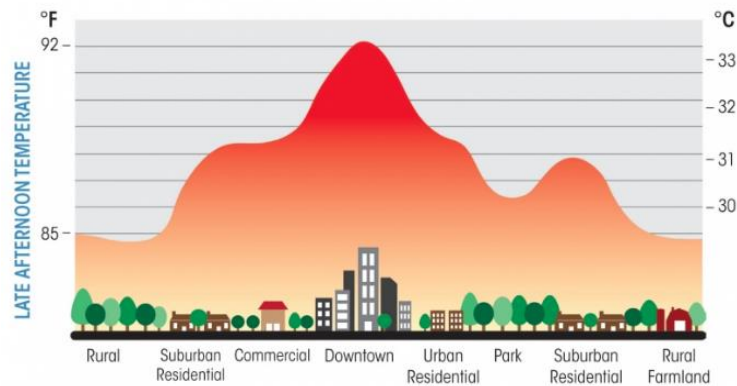
🇨🇭 Été caniculaire 2062 ?



(E. Fischer, CH2018)

RISQUES URBAINS

1. Le phénomène d'îlot de chaleur



Carte thermique du canton de Zurich, situation à Winterthur

2. L'imperméabilisation des sols



OBJECTIFS

- Des espaces **verts et bleus** contre les îlots de chaleur et pour la qualité de vie en ville
- Un **cycle de l'eau** préservé pour limiter les risques d'inondation
- Des **processus et outils d'aménagement** du territoire adaptés pour un impact à long terme
- Des habitants **sensibilisés** au changement climatique global et aux solutions locales

PLUS DE QUALITÉ DE VIE EN VILLE



DOMAINES D'ACTION

1) REALISATION:

Espaces publics

Espaces privés

2) COMMUNICATION:

Echange

Sensibilisation

3) PROCESSUS:

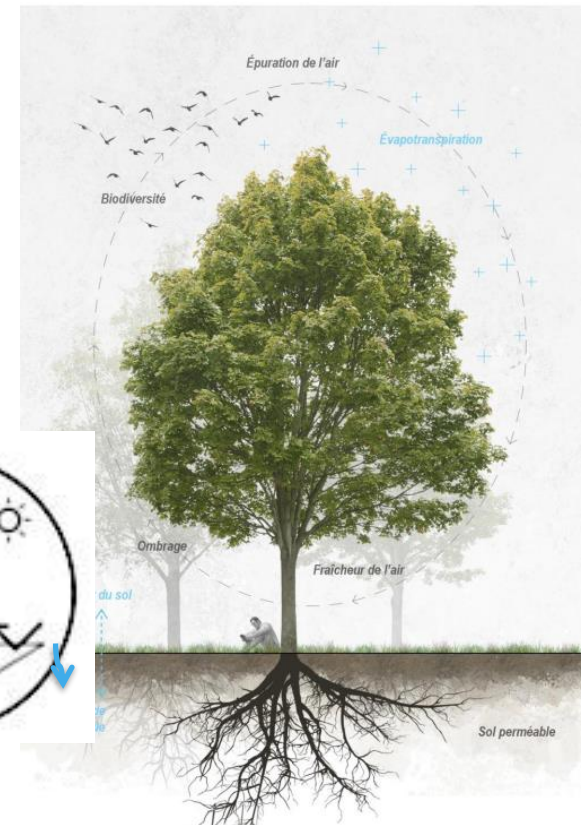
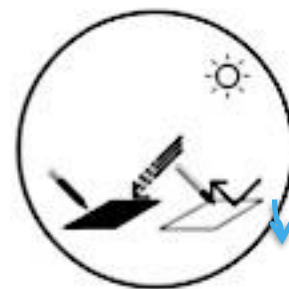
Ancrage et
pérennisation



DES ESPACES PUBLICS PLUS RESILIENTS FAVORISENT LA MOBILITE DOUCE

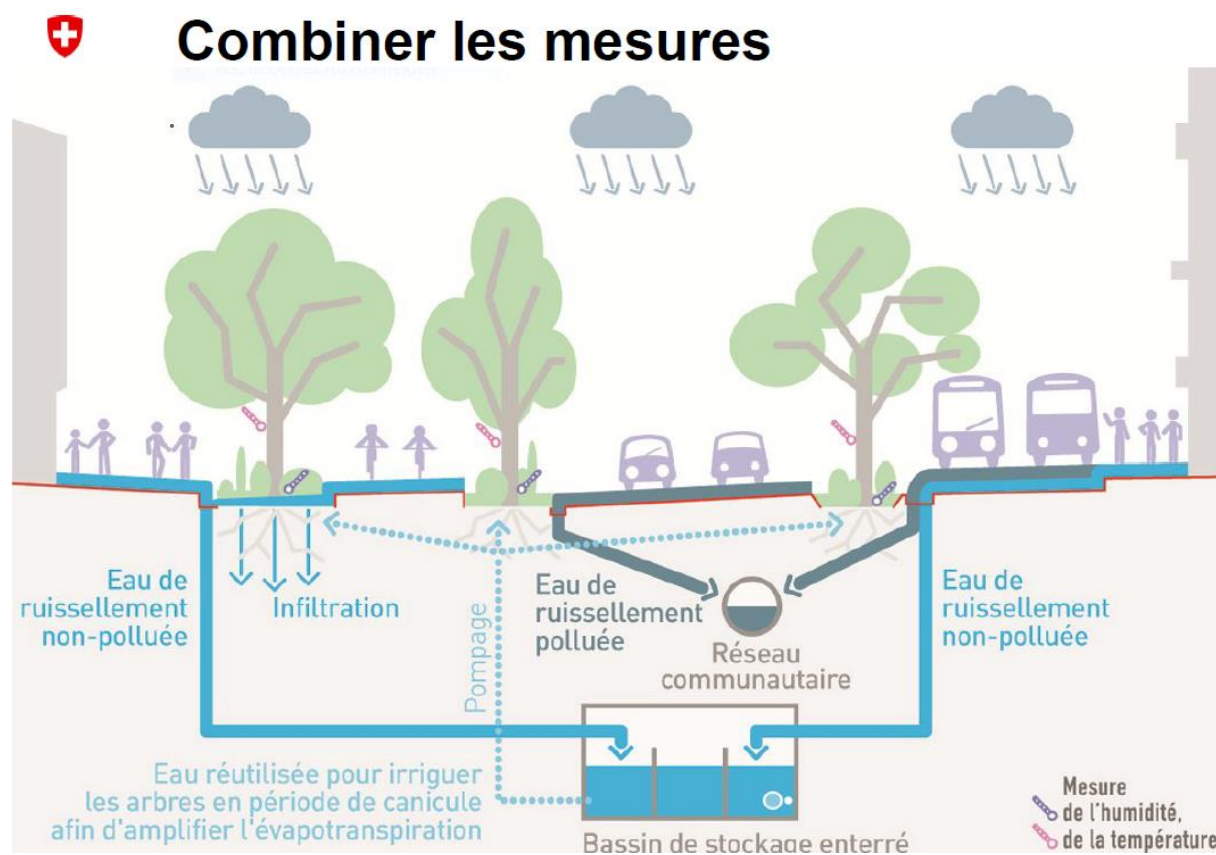
La végétation, le patrimoine végétal

Les revêtements et plans d'eau



<< Bénéfices croisés pour la mobilité piétonne

LES AMENAGEMENTS EXTERIEURS COMME OPPORTUNITES D'ACTION



Rue Garibaldi, Lyon (source : Luce Ponsar, Métropole de Lyon)

DOMAINES D'ACTION

1) REALISATION:

Espaces publics

Espaces privés

2) COMMUNICATION:

Echange

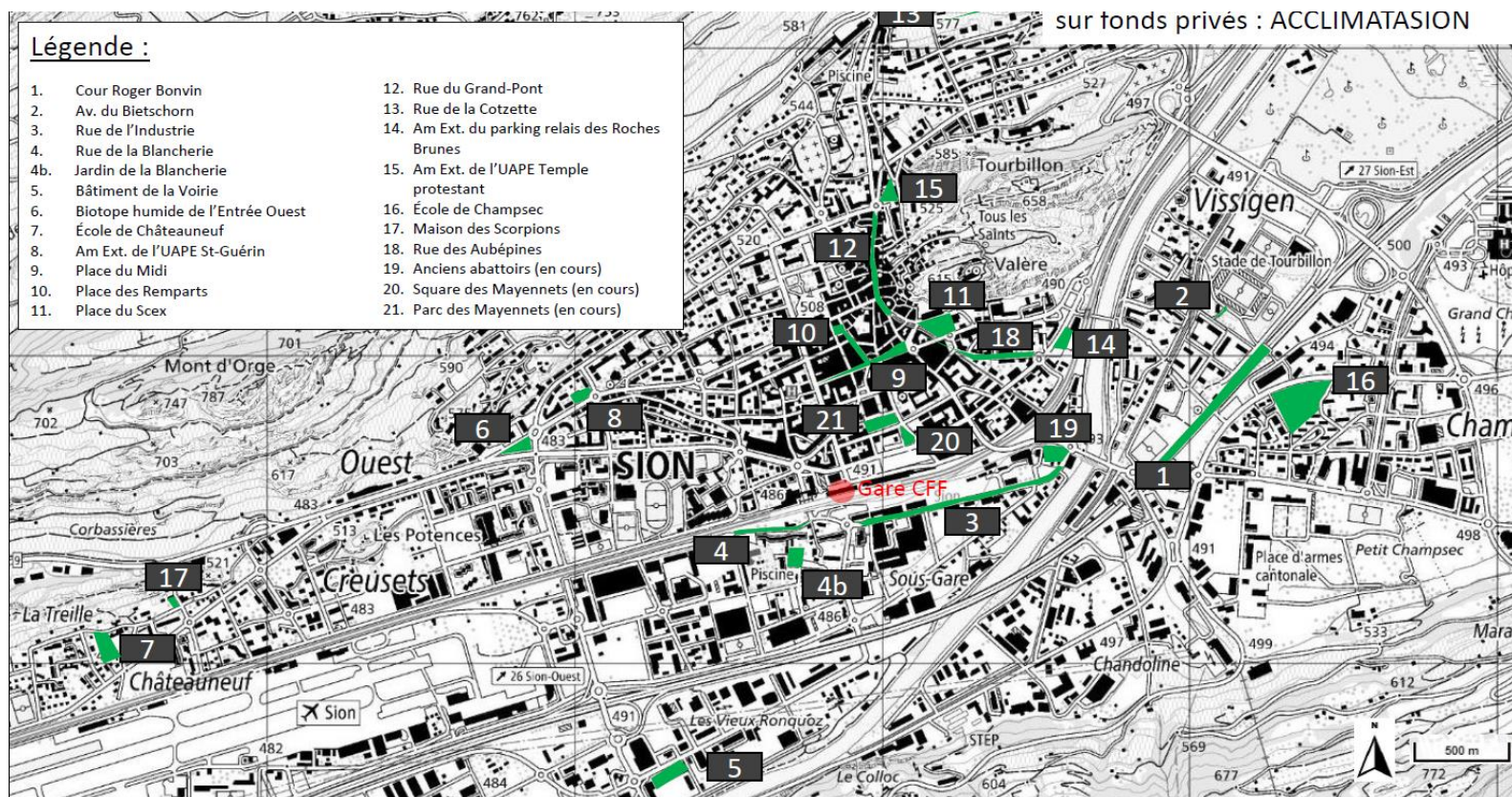
Sensibilisation

3) PROCESSUS:

Ancrage et
pérennisation



ESPACES PUBLICS



RESEAU DE BANCS

- Objectifs :

Bancs tous les 50 mètres



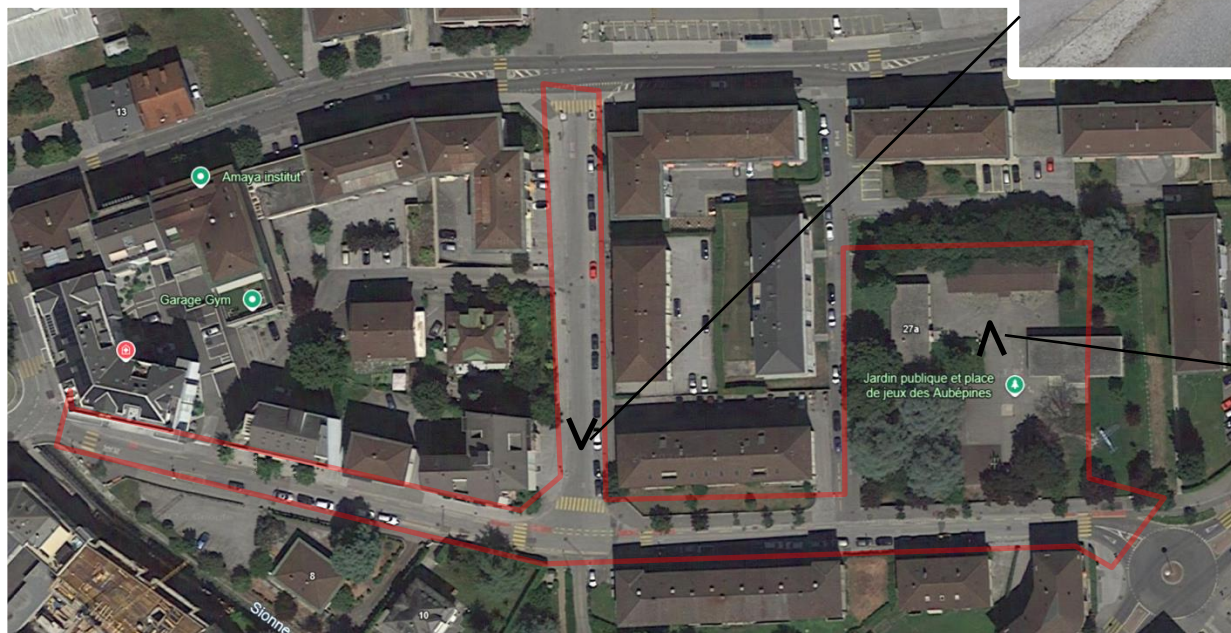
RUE DES AUBEPINES (2024)

- Un lieu stratégique sur les itinéraires de mobilité douce



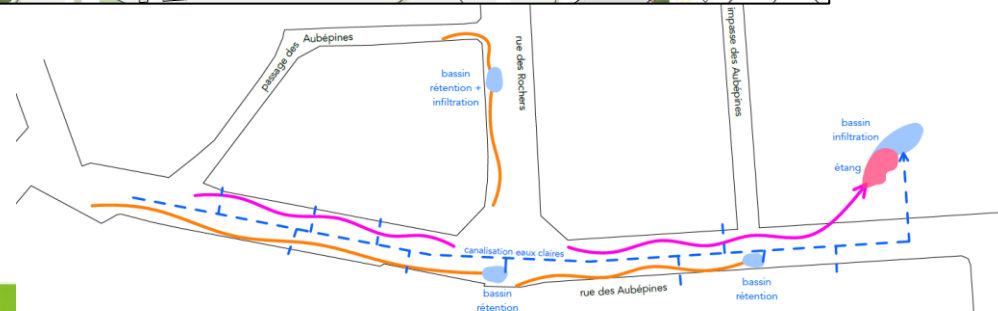
RUE DES AUBEPINES (2024)

- Situation avant les travaux :



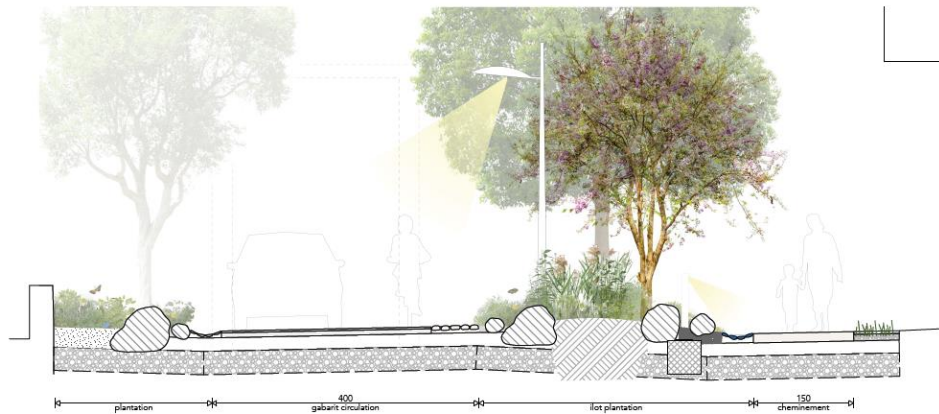
RUE DES AUBEPINES (2024)

- Processus d'apprentissage < bureaux intègrent progressivement les recommandations d'ACCLIMATASION
- Le chemin de l'eau : révéler l'histoire géomorphologique du lieu



RUE DES AUBEPINES (2024)

- Revêtements: A chaque usage sa matérialité
- Biotopes humides et rétention



rochers à végétation basse



cunette récupération eau surface



bitume



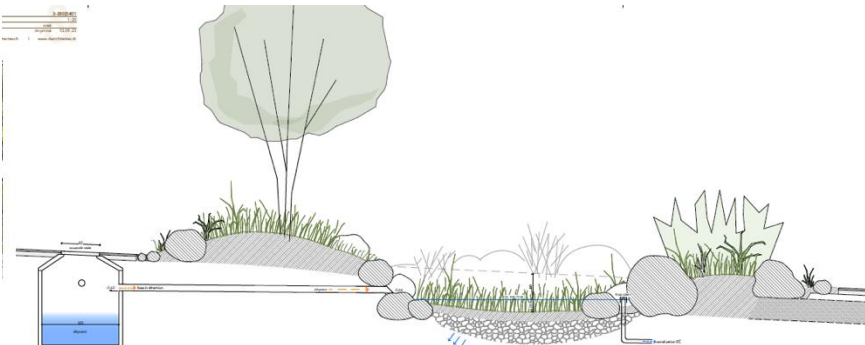
boulles du Rhône



ilot plantation: éboulis arbusitif



rigole en eau



RUE DES AUBEPINES (2024)

- Une rue en pente: le chemin de l'eau
- Une rue liant centre-ville à un parking d'entrée de ville
- Des flux apaisés (20km/h)
- Une rue résidentielle



RUE DES AUBEPINES (2024)

- Un parc de jeux et de détente
- Une oasis de biodiversité
- Un cadre pour des programmes publics (service social)



dvarchitectes & associés sa_photographe Olivier Maire

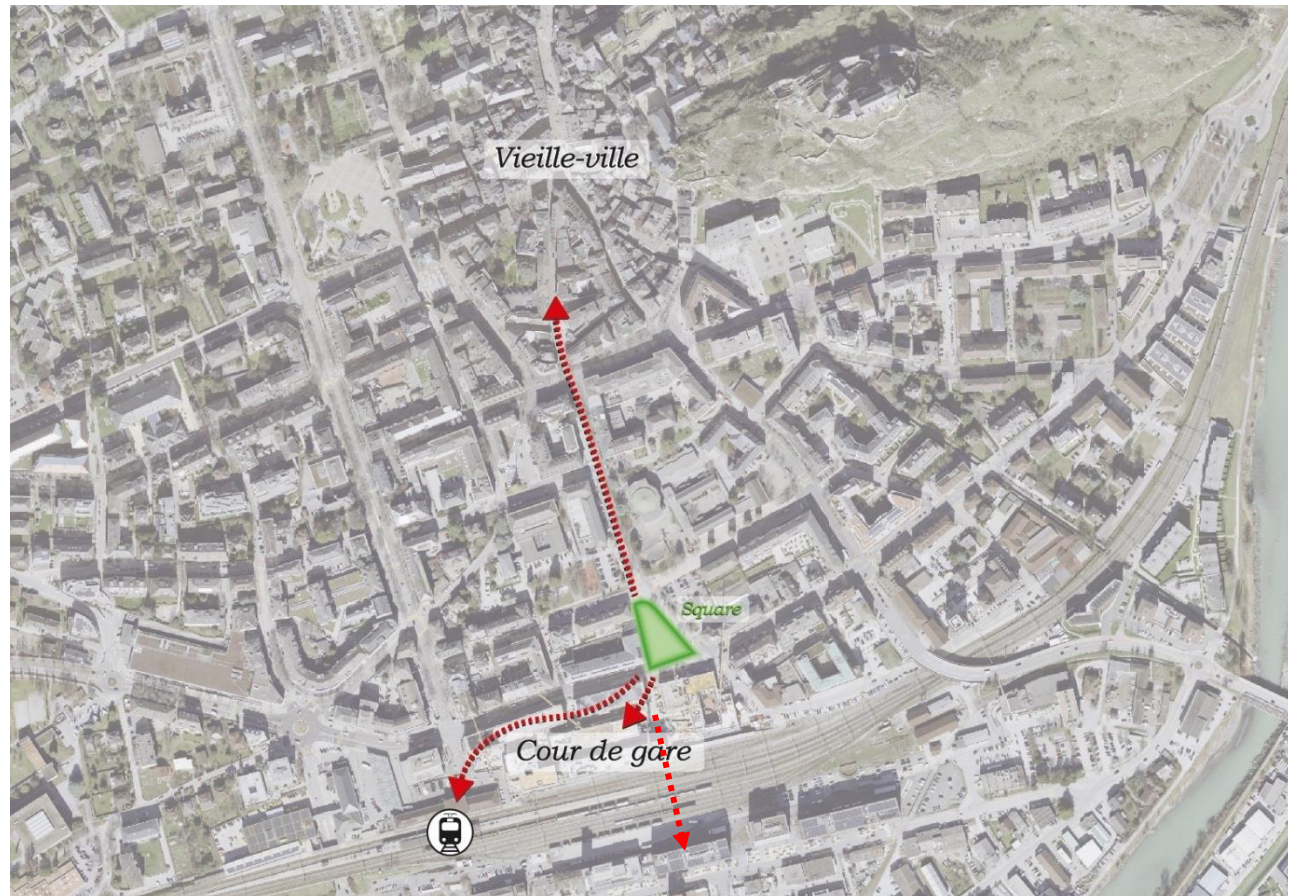
RUE DES AUBEPINES (2024)

- Un trait d'union entre milieux (faune flore)
- Une respiration urbaine (aération)



SQUARE DES MAYENNETS (2025)

- Un lieu stratégique pour la mobilité douce :



SQUARE DES MAYENNETS (2025)

- Situation avant les travaux :



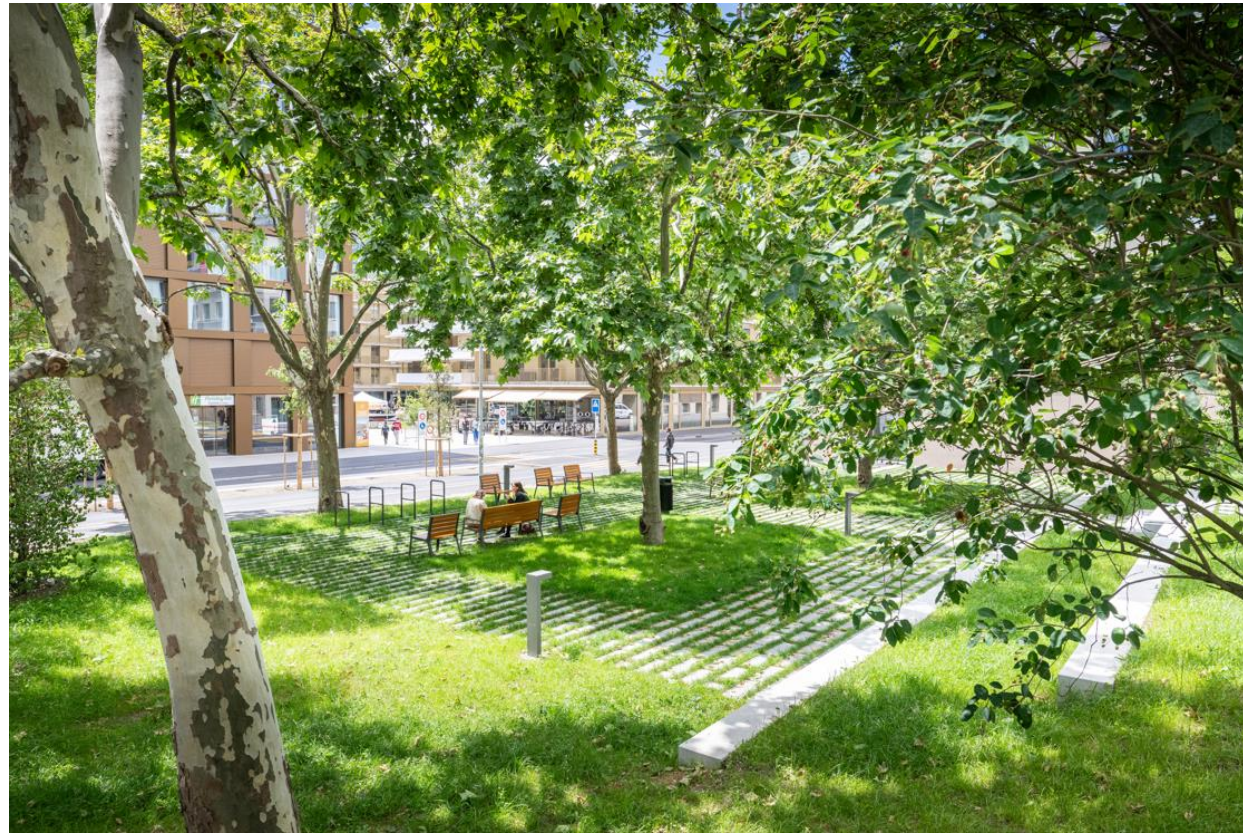
SQUARE DES MAYENNETS (2025)

- Une **porte d'entrée** vers Cour de Gare



SQUARE DES MAYENNETS (2025)

- Une **porte d'entrée** vers Cour de Gare



Linda photo, juin 2025

SQUARE DES MAYENNETS (2025)

- Une **porte d'entrée** vers Cour de Gare



A VENIR: Ronquoz 21 et son Parc

- Surface du quartier Ronquoz 21 : **env. 60 ha (600'000 m²)**
- Occupation actuelle : **4'200 emplois et 900 habitants**
- Projections 2050 : **10'000 emplois-habitants**
- Horizon de planification/réalisation : **2050 (+30 ans)**

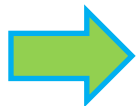


Herzog et Demeuron, 2019

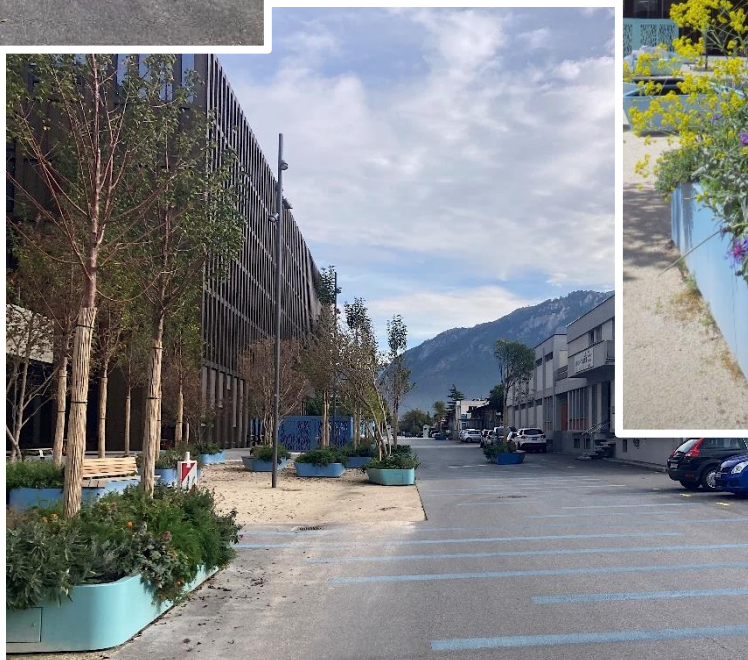
A VENIR: RUE DE L'INDUSTRIE



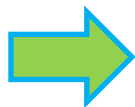
RUE DE L'INDUSTRIE



(aménagement temporaire)



A VENIR: Ronquoz 21 et son Parc

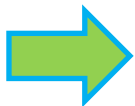


Lauréats:

- Herzog & de Meuron (Bâle)
- Michel Desvignes paysagiste (Paris)



A VENIR: Ronquoz 21 et son Parc



Parc de l'Archipel (2025)

- Situation 2023



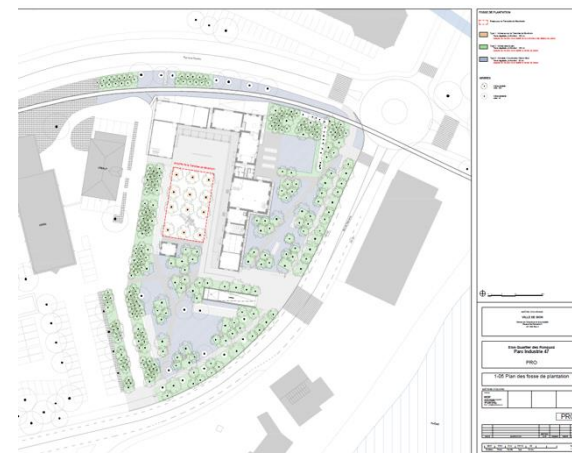
Parc de l'Archipel (2025)



Plan masse, Michel Desvigne paysagiste



Végétation basse, Michel Desvigne paysagiste



Fosses de plantation dont tranchée de Stockholm, Michel Desvigne paysagiste

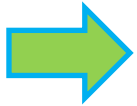
+ Plan de nivellement : récupération des eaux de ruissellement
+ Plan des revêtements

Parc de l'Archipel (2025)



Linda photo, juin 2025

A VENIR: Avenue de la Gare




- Le projet primé en 2023 fait la part belle à la mobilité douce et à la végétation.



Projet Lauréat, équipe: Officina del Paesaggio (architecte-paysagiste pilote), Bonnard & Woeffray (architecte-urbaniste), Transitec (mobilité), Light On (spécialiste lumière) et Ingeni (ingénieur civil)

GUIDE POUR LES PRIVES

- **Mise à disposition** du grand public **des expériences et du savoir accumulés**.
 - Le guide recense les **bonnes pratiques** pour l'aménagement des espaces extérieurs sur fonds privés dans le contexte climatique et pédologique du Valais central.
 - Sion est la **première ville suisse** à élaborer un tel document didactique (mesures d'adaptation au changement climatique).
-
- Il a été élaboré en collaboration avec la Haute école du paysage, d'ingénierie et d'architecture (**HEPIA**).
 - Diffusion: mars 2018.
- 



GUIDE POUR LES REVETEMENTS URBAINS

- Offrir le **choix**
- Un **revêtement urbain adapté**:
 - **Quel usage ?**
 - **Quelle caractéristique ?**
(perméabilité/ albédo/ roulement/ entretien/ coût...)
- Elaboré en collaboration avec la Haute école du paysage, d'ingénierie et d'architecture (**HEPIA**).
- Diffusion prévue: 2021.

FICHE 1/ BÉTON

Revêtement à haute performance de perméabilité (supérieure à 72mm/h) car constitué de béton caillouteux composé de granulats sans fraction granulométrique inférieure à 4 mm, coulé sur place, en épaisseur suffisante (15cm) selon le support (grave drainante compactée) sur lequel il repose, avec les joints de dilatation appropriés et un dosage en ciment suffisant.

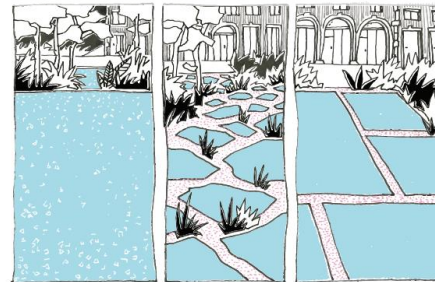
Pour une meilleure valorisation des ressources, on emploie des granulats recyclés issus de la démolition d'ouvrages en béton.

Revêtement à haute performance de perméabilité, (supérieure à 72mm/h) et de valorisation des ressources par le recyclage.

Revêtement irrégulier constitué de plaques issues de la démolition de dalles en béton existantes sur site, posé en opus incertum*, larges espaces laissent fibres et remplis de terre, de gravier ou de béton caverneux. Un patchwork laissant place à la végétation spontanée ou apportée et à l'infiltration.

Système radical, cette méthode réservée à des projets singuliers fait l'impasse sur le confort et l'accessibilité au bénéfice de la valorisation des ressources par le recyclage.

Revêtement à performance moyenne de perméabilité (supérieure à 36mm/h).
La performance du béton conventionnel n'est pas toujours suffisante pour absorber les charges d'une circulation carrossable lourde, pour cette raison, la dalle en béton devra être armée et par conséquent, être constituée d'un béton traditionnel, impémeable. Dans ce cas-là, la perméabilité du revêtement sera obtenue par l'élargissement des joints de dalle de l'ordre de plusieurs centimètres, 3 à 10 cm, selon la performance désirée. Le remplissage en gravier lisse ou béton caervereux, permettra à l'eau météorique de s'infiltre dans la fondation de grave drainante. Un béton clair avec un ciment blanc offre un albedo élevé.

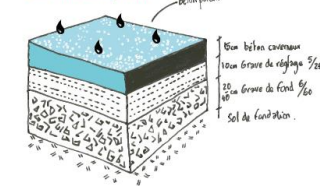


Dalle en béton poreux

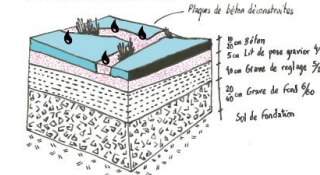
Dalle en béton déconstruite

Dalle en béton à joints large

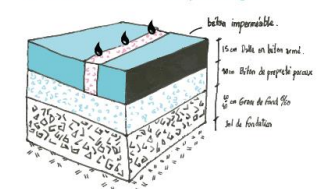
Dalle en béton poreux



Dalle en béton déconstruit



Dalle en béton traditionnel à joints larges



PUBLICATION «QUAND LA VILLE SURCHAUFFE»

(Confédération OFEV- ARE)

- Publication visant à aider les communes helvétiques à **mettre en place des actions** (diagnostic, stratégie et mesures concrètes) d'adaptation au changement climatique.
- Un recueil de **bonnes pratiques** et de recommandations.



SION PRIX VILLE EN SANTE 2020

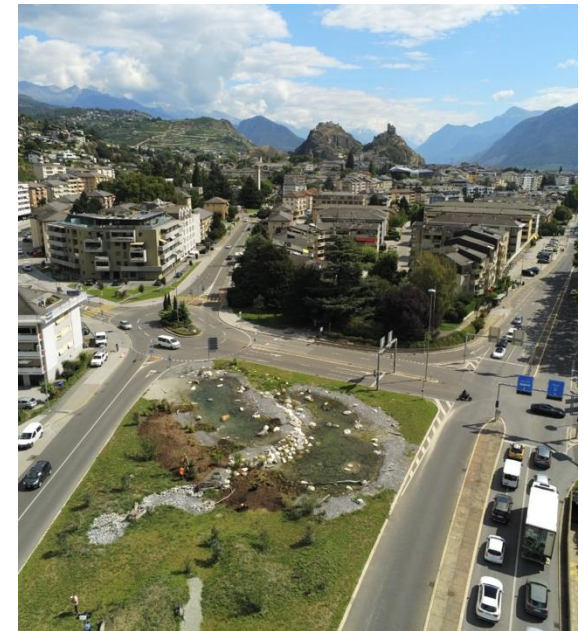
- **Santé** (OMS) = « *Un état de complet bien-être **physique, mental et social**, et ne consiste pas seulement en une absence de maladie ou d'infirmité* »
- Ce **prix** met en évidence les mesures lancées par le projet ACCLIMATASION, afin de promouvoir un cadre de vie favorable à la santé physique et psychique. Il s'agit non seulement de recréer **l'espace urbain**, mais également **d'adapter les outils d'aménagements** aux enjeux climatiques et de **sensibiliser** la population et les différents acteurs sédunois.



RETOUR D'EXPERIENCE :

- Un espace public climatique bien conçu n'est **pas seulement une infrastructure verte** : c'est un **levier de transformation urbaine** qui **favorise activement la marche en rendant les trajets** :
 - ✓ **Plus frais**, grâce à la végétation
 - ✓ **Plus sûrs**, grâce à une gestion durable de l'eau et une circulation apaisée
 - ✓ **Plus agréables**, par une ambiance urbaine revitalisée

Ces aménagements montrent que **durabilité climatique et mobilité douce** ne sont pas des **objectifs concurrents**, mais des **partenaires naturels dans la ville du futur**.



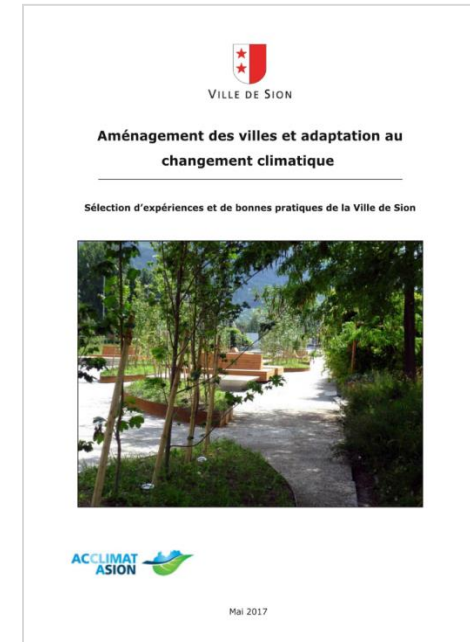
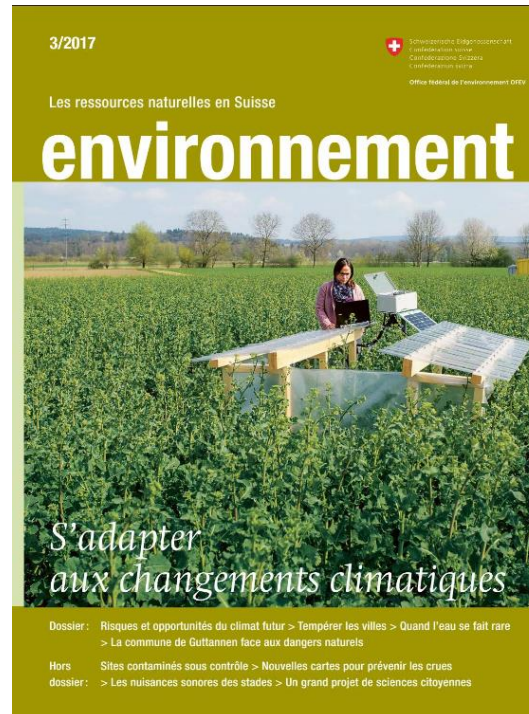
Pour plus d'information:

[*http://acclimatasion.sion.ch*](http://acclimatasion.sion.ch)

MERCI DE VOTRE ATTENTION



Pour plus d'information:



S'adapter aux chgmts climatiques

Rapport de capitalisation

Conclusions des 31 projets pilotes

Pour plus d'information:



Video « Comment la Suisse peut-elle s'adapter... »

Rapport visant à mettre en œuvre
l'adaptation au changement climatique

Merci de votre attention

